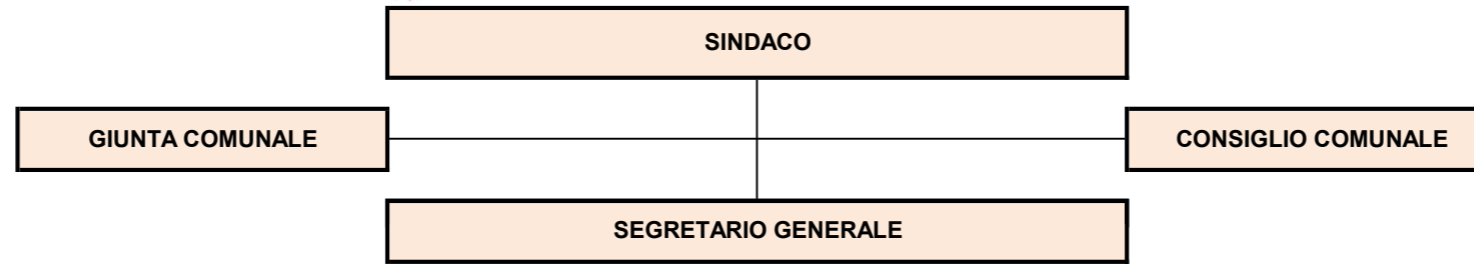




**COMUNE DI TORTORETO**



SETTORE N. 1	SETTORE N. 2	SETTORE N. 3	SETTORE N. 4	SETTORE N. 5	SETTORE N. 6	SETTORE N. 7	SETTORE N. 8
Affari Generali - Segreteria - Notifiche - Sport - Sociale - Materno Infantile - Pari opportunità - Politiche giovanili	Anagrafe - Stato Civile - Elettorale - Statistica - Protocollo - U.R.P. - Polizia Mortuaria e Lampade Votive	Polizia Locale Gestione Mercato Settimanale	Bilancio - Ragioneria - Economato Tributi - Recupero Crediti e Riscossioni Coattive - Personale - Informatizzazione - Farmacia - Scolastico - Trasporto Scolastico - Turismo - Cultura - Agricoltura - Contenzioso	Urbanistica - Patrimonio - S.U.E.	Ambiente - Protezione Civile - Manutenzione di tutto il Patrimonio Comunale - Autoparco - Magazzino Unico - Demanio - Commercio - S.U.A.P. - Gestione della Discarica	Lavori Pubblici - Espropri - Appalti	Lavori di straordinaria manutenzione strade ed edifici comunali

Posizione Organizzativa							
D - Funzionario Amministrativo (Dott. ssa Salvi Simona)	D - Funzionario Amministrativo (Dott.ssa Giovanna Piccioni) in aspettativa	D - Ispettore di P.L. (Dott.ssa Sabrina Polletta)	D - Funzionario Contabile Economico (Dott. Marco Viviani)	D - Funzionario Tecnico (Arch. Massimo Di Domenico)	D - Funzionario Tecnico	D3 - Funzionario Tecnico (Arch. Leo Di Febo)	D - Funzionario Tecnico (Arch. Alessandra Nardi)
D - Funzionario Amministrativo	C - Istruttore Amministrativo (Di Gaetano Lorena)	D - Ispettore di P.L.	D - Funzionario (Di Pancrazio)	D - Funzionario Tecnico (Ferretti)	C - Istruttore Tecnico (Del Sasso)	D - Funzionario Amministrativo (Tomassini)	C - Istruttore Tecnico (Ronda)
C - Istruttore Amm.vo Staff - Art. 90 D.lgs. 267/2000	C - Istruttore Amministrativo (Corneli)	C - Agente di P.L. (Ciprietti V.)	C - Istruttore Tecnico (Valente)	C - Istruttore Amministrativo	C - Istruttore Tecnico (Centimo)	D - Funzionario Tecnico (Di Domenicantonio)	C - Istruttore Amministrativo (Quinto A.)
C - Istruttore Amministrativo (Di Ferdinando)	C - Istruttore Amministrativo (Camplése)	C - Agente di P.L. (Romagnoli)	C - Istruttore Contabile Economico (Scaranari)	C - Istruttore Tecnico (Intellini)	C - Istruttore Amministrativo (Ciavatta)	D - Funzionario Tecnico	
C - Istruttore Educativo Socio-Culturale (Laudadio)	B3 - Collaboratore Amministrativo (Cardinale)	C - Agente di P.L. (Cardinali)	C - Istruttore Amministrativo (Ettore)	B - Esecutore Amministrativo L.68/99 art.1 (Ciafardoni)	C - Istruttore Tecnico (Falasca)	C - Istruttore Tecnico	
C - Istruttore Educativo Socio-Culturale (Caralla)	B - Esecutore Amministrativo L.68/99 (Zippilli)	C - Agente di P.L. (Di Carmine)	C - Istruttore Amministrativo (Quinto F.)		B3 - Collaboratore Tecnico (D'Ascanio)	C (24h/sett) - Istruttore Tecnico	
C - Istruttore Educativo Socio-Culturale (Vulpiani)		C - Agente di P.L. (Ciprietti M.)	C - Istruttore Contabile Economico (D'Antonio)		B3 - Collaboratore Tecnico (Funaro)		
C - Istruttore Educativo Socio-Culturale		C - Agente di P.L. (Di Gaetano Y.)	C - Istruttore Contabile Economico (Valentini)		B3 - Collaboratore Tecnico (Vita)		
C - Istruttore Educativo Socio-Culturale		C - Agente di P.L. (Di Giuseppe)	C - Istruttore Amministrativo (Fiorà)		B3 - Collaboratore Tecnico (Balloni)		
C - Istruttore Educativo Socio-Culturale (Viggiani)		C - Agente di P.L. (P.T. 83,33%) (Ruggieri)	C - Istruttore Contabile Economico (P.T. 83,34%) (Di Sabatino)		B - Esecutore Tecnico Specializzato (Pigliacampo)		
B3 - Esecutore operativo specializzato (Di Lorenzo)		C - Agente di P.L. (P.T. 83,33%) (Di Agostino)	B - Esecutore Operativo Specializzato (Di Donato)		B - Esecutore Tecnico Specializzato (Cretone)		
B - Esecutore Operativo Specializzato (riserva 50% al personale interno)		C - Agente di P.L. (P.T. 83,33%) (Astolfi)	B - Esecutore Operativo Specializzato (Andrenacci)				
A - Operatore Inserviente (Di Federico)		C - Agente di P.L. (P.T. 83,33%) (Viola)	B - Esecutore Amministrativo L.68/99 art. 18 (Pedone)		B - Esecutore Tecnico Specializzato (De Dominicis)		
		C - Agente di P.L. (Zambon)	B - Esecutore Operativo Specializzato (riserva 50% al personale interno)		B - Esecutore operativo Specializzato (Rasiccì)		
			A - Operatore Tecnico Generico (Cudini)		B - Esecutore Tecnico Specializzato (P.T. 50%) (Rapagnà)		